

**ЛЕГЕНДА ДОВЪРШИТЕЛНИ РАБОТИ:**

- ПОД
- СТЕНИ
- ТАВАН

**ПОД:**

1. РУС НАСТИКА
2. Фаянс

**СТЕНИ:**

1. Рулонна - до h=210 см + бактерицидна боя до тавана
2. Рулонна - до h=180 см + бактерицидна боя до тавана
3. фаянс

**ТАВАН:**

1. Латекс
2. Окъчен таван

**ВРАТИ:**

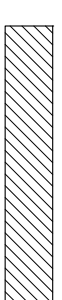
- V1 - Димозащитни самозатварящи се врати
- V2 - Врата с огнеустойчивост EI30
- V3 - Врата с огнеустойчивост EI60
- СВ - Стъклена врата

**ЗАБЕЛЕЖКИ:**

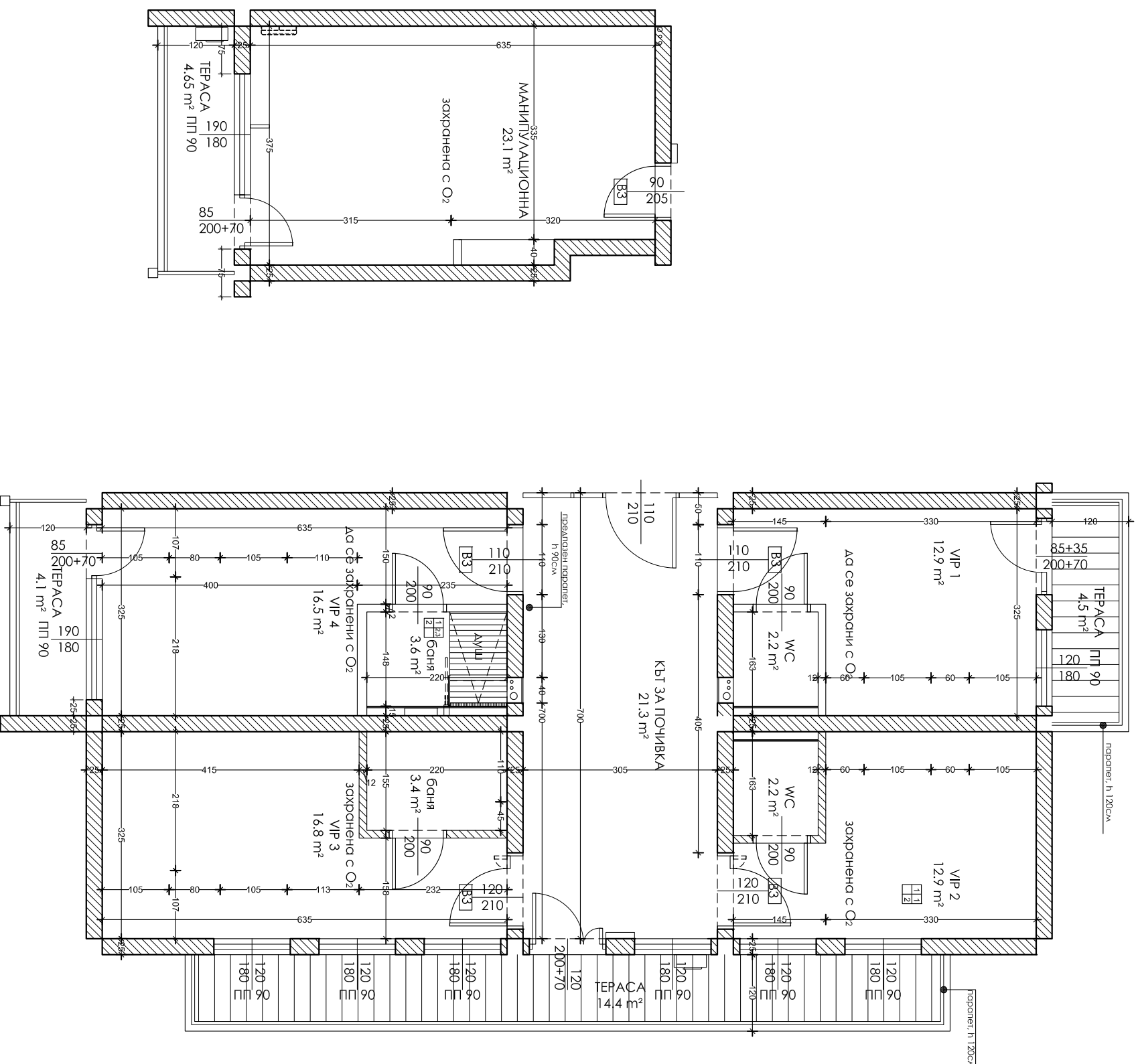
1. Всички размери са зидарски
2. Вратите са копирани от кога готов под
3. Размерите за дограмите да се проверят на място
4. В баните към банничните стени има стъгало 8см само при души

**ЛЕГЕНДА ЗИДОВЕ:**

	Съществуващи стени
	Нови стени
	Конструкция



II ЕТАП



# XIEST.